

Trend Genetici Razza CHAROLAISE

A cura del Dott. **Stefano Biffani**

24 maggio, 2021

Trend Genetici ANACLI - Razza Charaloise

I trend genetici presentati si riferiscono agli animali vivi ed allevati in allevamenti iscritti al L.G. connessi tra loro, intendendo con questo un legame creato attraverso il pedigree (e.g. ascendente comune).

I trend si riferiscono agli indici genetici per i seguenti caratteri di accrescimento:

1. Peso a 120 giorni
2. Peso a 210 giorni
3. Peso a 365 giori

ed all'indice di selezione IPM (Indice Produzione e Morfologia) che assegna il 50% del peso relativo al peso a 120 giorni ed il restante 50% al peso a 210 giorni:

$$0.5 * EBV_{\text{Peso } 120} + 0.5 * EBV_{\text{Peso } 210}$$

Accrescimento

Il trend genetico relativo a tutti i soggetti vivi, maschi e femmine nati a partire dall'anno 2015 (ultimi 10 anni) per i caratteri di accrescimento può essere osservato nella figura 1.1

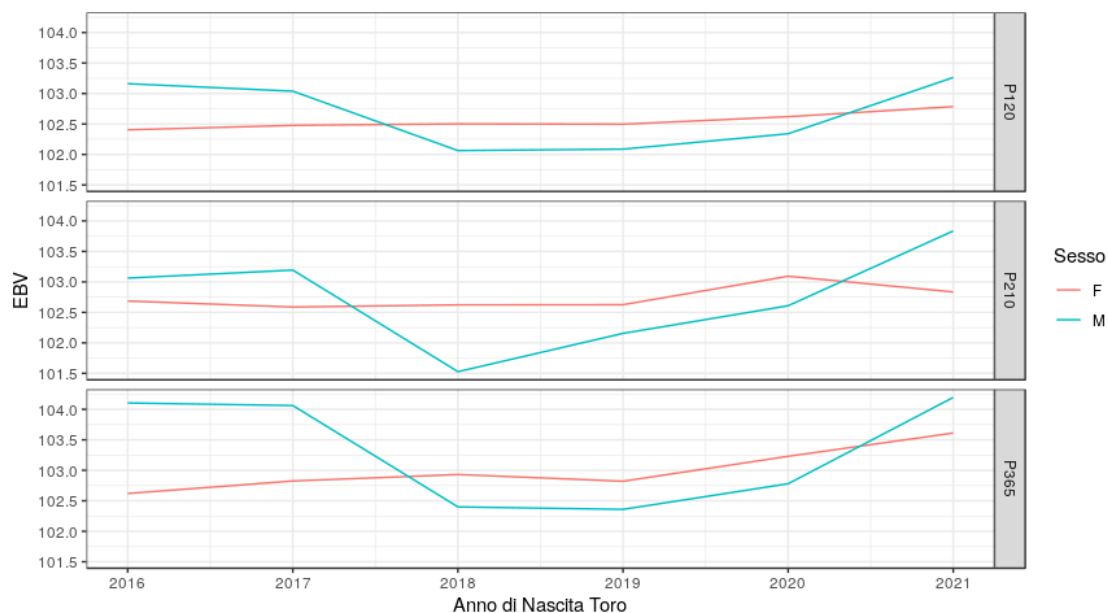


Figure 1.1: Trend Genetico Soggetti vivi - Razza Charolaise

Il trend può essere osservato anche per i soli tori con almeno 5 figli (figura 1.2) e per le vacche con almeno 24 mesi di età (figura 1.3).

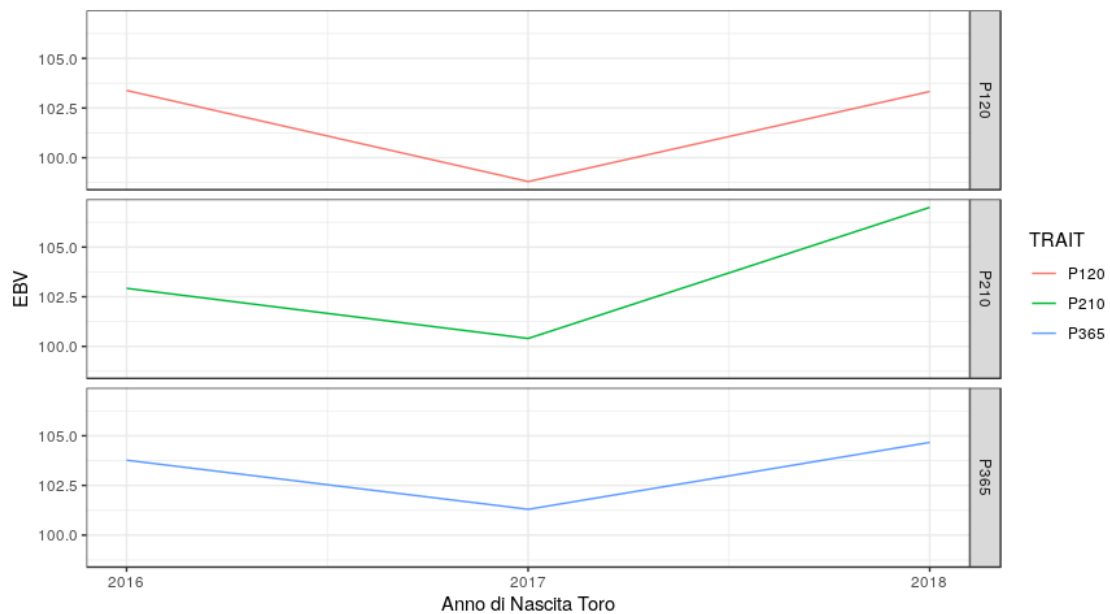


Figure 1.2: Trend Genetico Tori con almeno 5 figli - Razza Charolaise

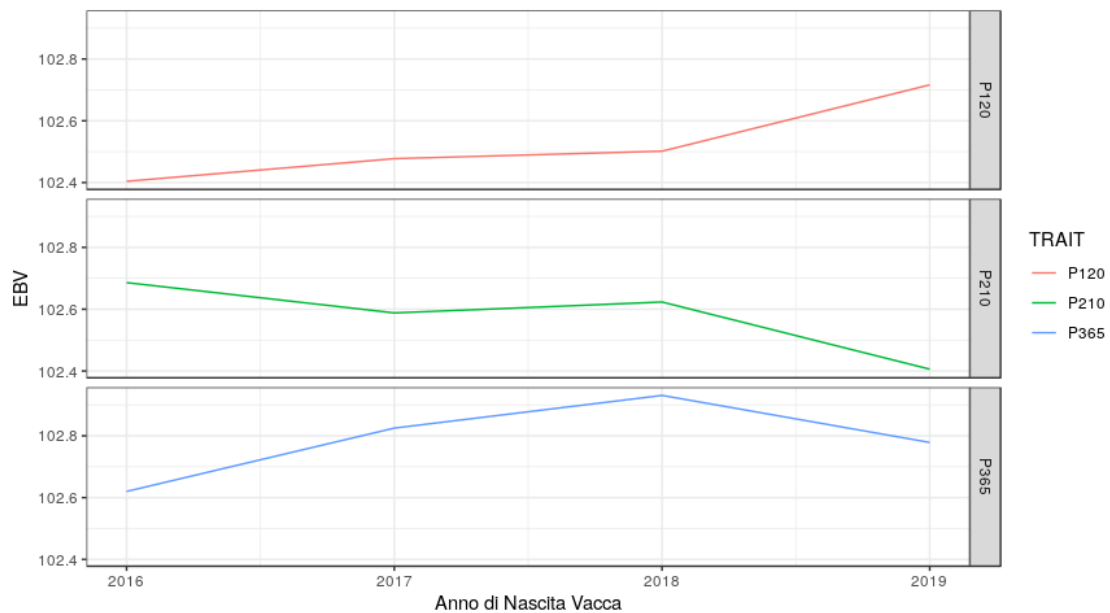


Figure 1.3: Trend Genetico Vacche con almeno 24 mesi - Razza Charolaise

IPM

Il trend genetico relativo a tutti i soggetti vivi, maschi e femmine nati a partire dall'anno 2015 (ultimi 6 anni) per l'IPM può essere osservato nella figura 1.4

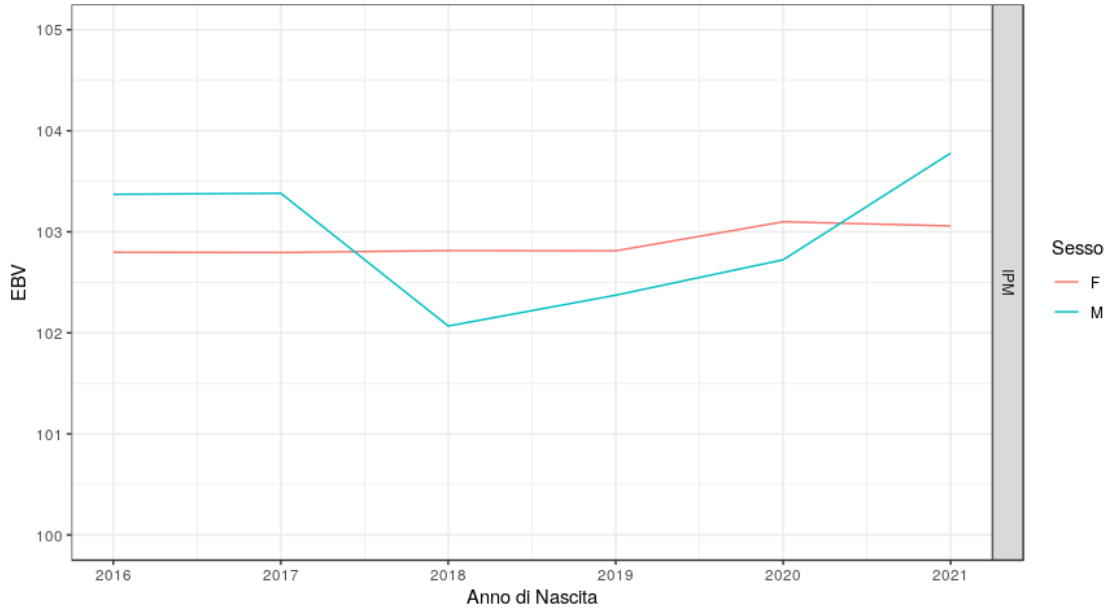


Figure 1.4: Trend Genetico IPM Soggetti vivi - Razza Charolaise

EBV e Fenotipi

Nella figura 1.5 si può osservare il rapporto tra 1 punto di EBV (per EBV da 80 a 120) e l'incremento medio giornaliero osservato.

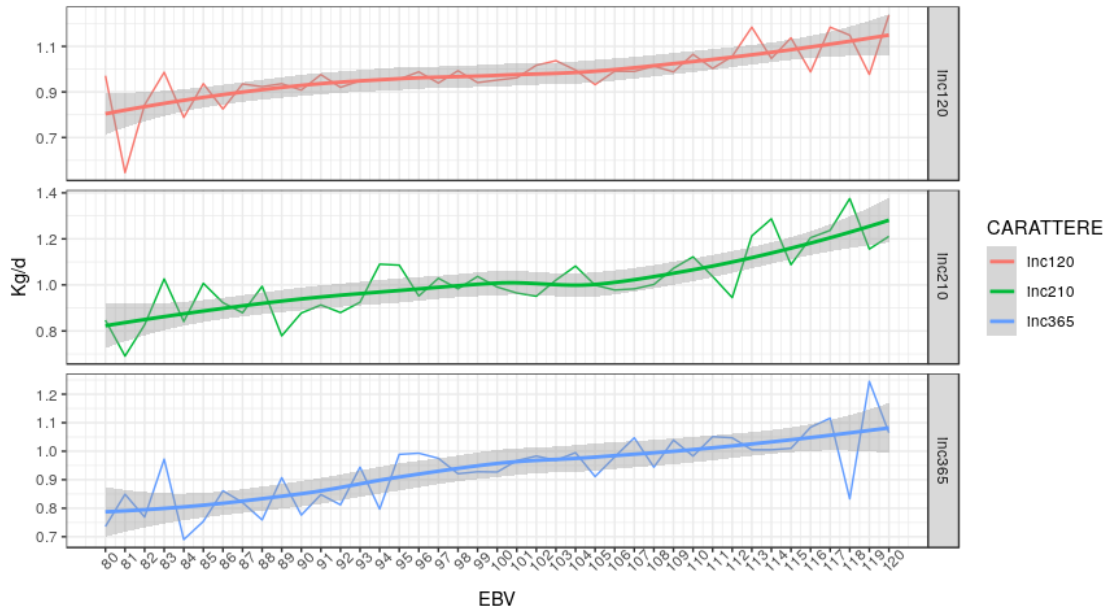


Figure 1.5: Rapporto tra EBV Pesi e accrescimento medio giornaliero